

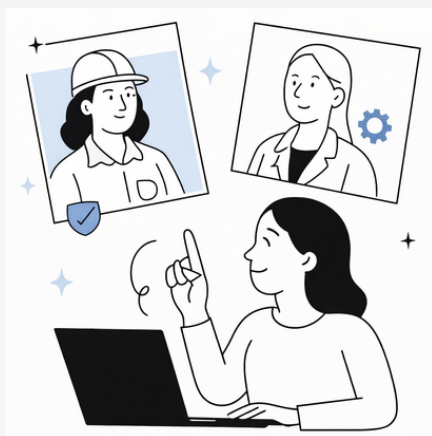
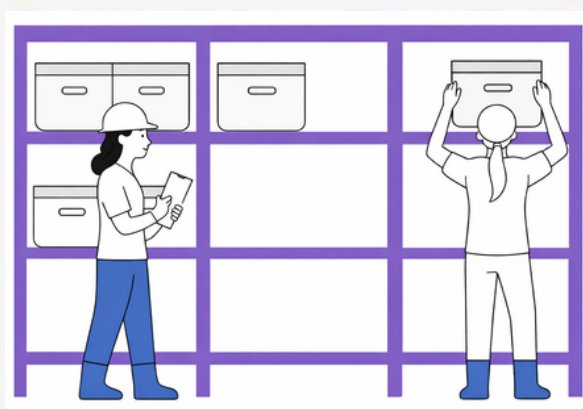
# EMPODERANDO MULHERES FORTALECENDO O FUTURO

## CHECKLIST PARA SUA EMPRESA

### INFRAESTRUTURA E SEGURANÇA

1

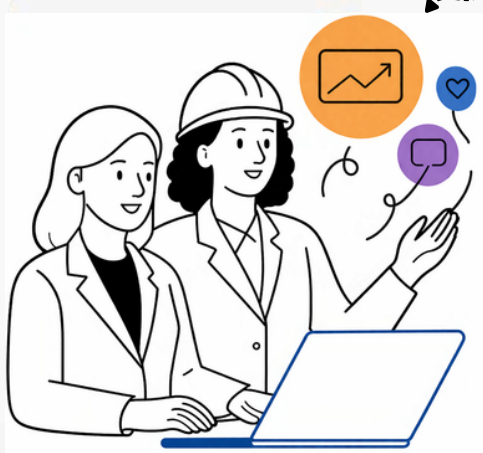
- ✓ Banheiros separados para homens e mulheres
- ✓ Ferramentas e EPIs\* em tamanhos adequados para mulheres
- ✓ Dispositivos ergonômicos de elevação e assistência
- ✓ Vestiários protegidos / divisórias de privacidade
- ✓ Áreas de trabalho seguras e bem iluminadas



### CULTURA E TRABALHO DIÁRIO

- ✓ Horários de trabalho flexíveis e modelos compatíveis com a família
- ✓ Políticas claras de diversidade e antidiscriminação
- ✓ Espaços para diálogo sobre gênero e saúde mental
- ✓ Programas para apoiar jovens mulheres em carreiras técnicas
- ✓ Acesso a mentoras e modelos femininos

2



3

### DESENVOLVIMENTO E CARREIRA

- ✓ Programas de liderança e desenvolvimento profissional para mulheres
- ✓ Planos de carreira transparentes
- ✓ Processos justos de avaliação e promoção
- ✓ Apoio para retorno após licença parental



**PRÁTICO. APLICÁVEL. ORIENTADO PARA O FUTURO.**